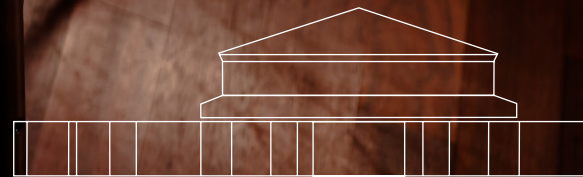
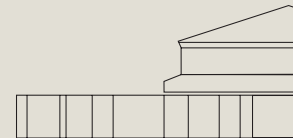


FORUM | WO MOMENTE GROSS WERDEN.

Business. Kultur. Event.



CONGRESS
FORUM
FRANKENTHAL



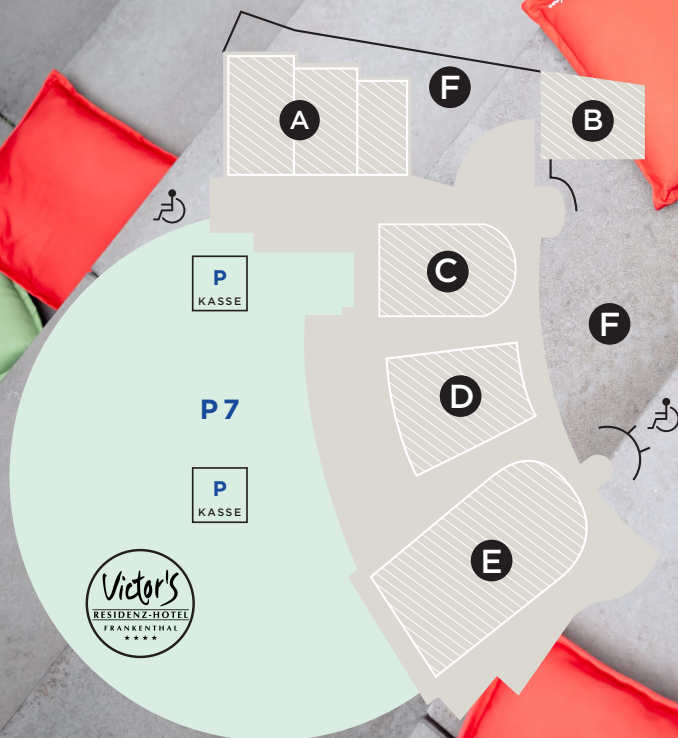
WARUM DAS FORUM?

Im Herzen der Metropolregion Rhein-Neckar, gelegen zwischen Frankfurt und Stuttgart bietet das FORUM Eventspezialisten Raum für Ihre Ideen. Auf einer Gesamtfläche von 3.500 m² präsentieren sich 22 Säle und Räume in klassisch-moderner Architektur und bieten den idealen Rahmen für Tagungen, Konferenzen, Ausstellungen, Kick-Offs und mehr. Unsere vielseitigen, flexiblen Räume mit Highend-Veranstaltungstechnik ermöglichen es, klassische aber auch hybride Events parallel zu organisieren. 250 eigene Parkplätze und Hotels in direkter Nachbarschaft komplettieren das Servicepaket.

IHRE **VORTEILE.**

- Kostenfreie Reservierung für 14 Tage
- Persönliche Betreuung durch unser Projektteam
- Antwort auf Anfragen innerhalb 24 Stunden
- Digitale Locationmappe mit Bildern, Raumplänen, Dekorationen, etc.
- Exklusive Führung vor Ort oder per Videocall

RAUM VIELFALT.



A

KonferenzForum

682 m² | bis 700 Personen | mittels mobiler und schalldichter Wände variabel einteilbar in bis zu 6 Räume zwischen 100-150 m² | Tageslicht

B

Seminarräume

5 Räume zwischen 35 und 60 m² | bis 25 Personen Tageslicht

C

Spiegelsaal

297 m² | bis 300 Personen | deckenhohe Spiegel Tageslicht

D

Culinarium

169 m² | bis 140 Personen | Hauptraum mit Bar | 2 kleine Nebenzimmer | Tageslicht

E

Großer Saal

945 m² | bis 1.000 Personen | Galerie mit Rundbögen und weißen Säulen | Parkett stufig fahrbar | Tageslicht

F

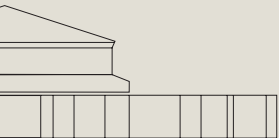
Großzügige Außenterrasse und Vorplatz an den Arkaden

FORUM | WO MOMENTE GROSS WERDEN.

KULINARIK. REGIONAL. WERTIG.

Frankenthal steht für Vielfalt und Qualität – auch beim Essen. Im FORUM legen wir besonderen Wert auf regionale Produkte, nachhaltige Verarbeitung und partnerschaftliche Zusammenarbeit mit den Produzenten vor Ort.

Ob herzhaftes Klassiker, feine Interpretationen oder erlesenen Weine aus der Pfalz – hier verbindet sich Bodenständigkeit mit Raffinesse.



BLEISURE | PERFEKTE VERBINDUNG.

- Über 100 Weinfeste in der Region pro Jahr
- Weingutsbesuche und Spaziergänge durch die Weinberge
- Stadtbesuche in Speyer, Bad Dürkheim, Neustadt, Worms, Mannheim, Heidelberg
- Kulturveranstaltungen direkt im Haus
- Kooperation mit Tourismus- & Gastronomiepartnern der Region

TECHNIK PAKET.

ALL-IN-ONE.

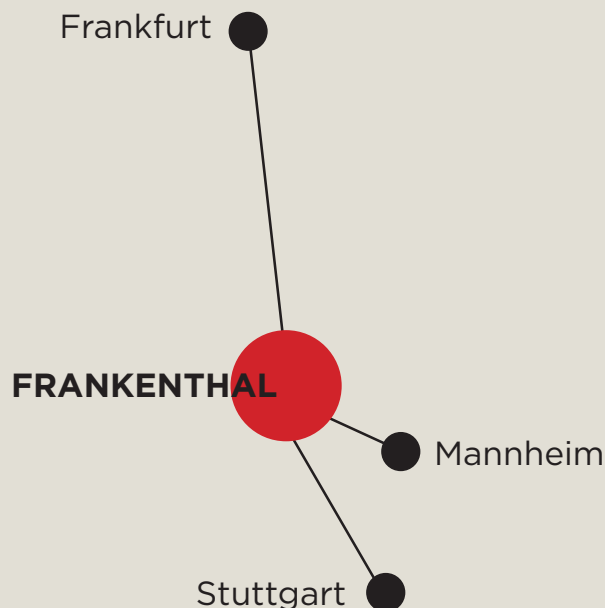
Als erfahrenes Kongresshaus wissen wir, wie entscheidend professionelle Technik für den Erfolg einer Veranstaltung ist. Profitieren Sie von der persönlichen Beratung und einem eingespielten Team, dass mit seinem Know-how Ihre Veranstaltung zu einem unvergesslichen Event macht.

UNSERE LEISTUNGEN.

- Technische Planungen
- Bühnenbau, Beleuchtung, Projektions-, Ton- und Medientechnik
- Technisches Equipment wie Beamer, Leinwände, LCD- und TFT-Flatscreens, etc.
- Streamingtechnik
- Digitales Einlass- und Besucherleitsystem

FORUM | ANFAHRT.

ZENTRALE LAGE.



ANREISE MIT AUTO.

Aus Richtung Mannheim und Landau fahren Sie bis zum Autobahnkreuz Oggersheim, BAB Ausfahrt Nr. 7 auf die B9 Richtung Frankenthal nehmen, dann die Abfahrt Frankenthal-Studernheim/Süd. Aus Richtung Kaiserslautern und Mainz nehmen Sie die Abfahrt Frankenthal, BAB Ausfahrt Nr. 22 und folgen der Beschilderung Richtung Zentrum/Congressforum.

ANREISE PER BAHN.

Der ICE-Bahnhof Mannheim ist 17 km entfernt und in ca. 20 Minuten mit dem Taxi oder PKW erreichbar. Für eine direkte Verbindung mit der Regionalbahn (RB) oder dem Regionalexpress (RE) von/nach Mannheim benötigt man ca. 15 Minuten. Der Bahnhof Frankenthal ist 650 m vom Congressforum entfernt.

PARKEN IM FORUM.

Direkt am Forum Frankenthal liegt der Parkplatz P7, welcher über 250 Parkplätze, E-Ladesäulen (2 E-Ladesäulen Typ 2 Stecker, 22kW und 2 E-Schnellladesäulen Typ CCS, 75kW) und eine Tiefgarage verfügt.

NAVIGATIONSADRESSE:

Mina-Karcher-Platz 9, 67227 Frankenthal

ANREISE PER FLUGZEUG.

Das Congressforum Frankenthal ist durch seine zentrale Lage in der Metropolregion Rhein-Neckar auch mit dem Flugzeug optimal erreichbar. Die internationalen Flughäfen Frankfurt (76 km entfernt) und Stuttgart (152 km entfernt), sowie die regionalen Flugplätze Mannheim (19 km entfernt), Speyer (36 km entfernt) und Worms (15 km entfernt) sind bequem mit Bahn, Mietwagen oder Taxi erreichbar.

ÜBERNACHTEN IN UND UM FRANKENTHAL.

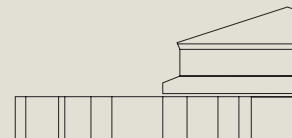
Victor's Residenz Hotel ****

Direkt neben dem Congressforum Frankenthal gelegen. Alle 104 Zimmer sind top ausgestattet.

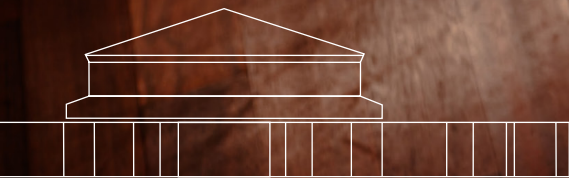
ACHAT Comfort ***

Das ACHAT Comfort Frankenthal/Pfalz ist wenige Gehminuten vom FORUM entfernt. Es hat 122 moderne und komfortable Zimmer.

Insgesamt gibt es im Umkreis von 15 km eine Bettenkapazität von 1.000 Betten.

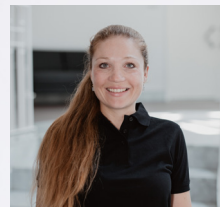


FORUM | WO MOMENTE GROSS WERDEN.



Congressforum Frankenthal GmbH | Stephan-Cosacchi-Platz 5 | 67227 Frankenthal

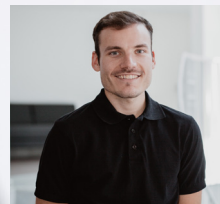
ANSPRECH PARTNER.



JULIA BOESLER

julia.boesler@congressforum.de

06233 499 - 106



TIMO GRÜNER

timo.gruener@congressforum.de

06233 499 - 118

CONGRESS
FORUM
FRANKENTHAL